

SIARR

NOTICE DE MONTAGE

5078

PREPARATION

- * Abaisser le pot d'échappement et démonter le pare-chocs.
- * Supprimer l'absorbeur.
- * Sur les longerons, enlever les obturateurs en caoutchouc bouchant les points de fixation (W).
- * Effectuer une découpe à l'intérieur du pare-chocs, ainsi que sur la lèvre inférieure (voir croquis A).

MONTAGE

- * Insérer à l'intérieur des longerons les bras de tirage A et B, puis les fixer aux points W-S-T avec les ensembles visserie W-S-T.
- * Monter l'attelage à l'intérieur du pare-chocs en le centrant sur les pattes de fixation avec la visserie existante (voir croquis B).
- * Remonter l'ensemble sur le véhicule, puis fixer l'attelage aux bras de tirage avec les ensembles visserie U et V.

FINITION

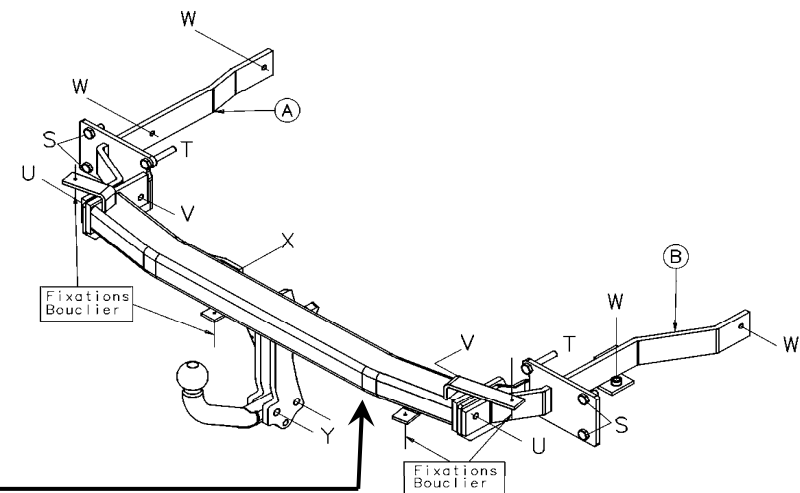
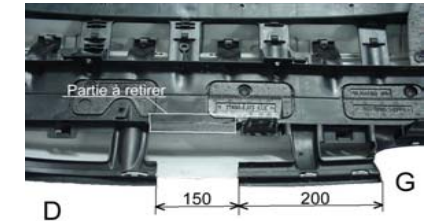
- * Serrer l'ensemble aux couples indiqués ci-dessous en commençant dans l'ordre suivant : U - V - S - T - W.
- * Remonter le pot d'échappement au point X avec l'ensemble visserie X.

BLOC VISSERIE

S	4 rondelles plates 10,5/26 maxi	V	2 vis HM10x30
	4 rondelles CS10		2 rondelles CS10
	4 écrous HM10		2 écrous HM10
T	2 rondelles plates 10,5/26 maxi	W	4 vis HM10x25
	2 rondelles CS10		4 rondelles CS10
	2 écrous HM10		4 rondelles plates 10,5/35
U	2 vis HM10x35	Y	2 vis HM12x70
	2 rondelles CS10		2 rondelles CS12
X	1 vis HM8x15		2 écrous HM12
	1 rondelle CS8		

Coller l'étiquette à l'endroit indiqué.

SIARR	
N°	D
Type	S
Réf.	

Croquis B**Croquis A**

Type	Homologation de Type n°	Poids Total maxi autorisé	Poids Total remorquable	Charge verticale maxi	Valeur D
Attelage pour Mercedes Classe C Type 203 Coupé RLD	e11*94/20*00*4959	2 095 kg	1 500 kg	75 kg	8,58 kN

NOTA : Schéma électrique à l'intérieur de nos faisceaux universels ou personnalisés.

COUPLES DE SERRAGE :

M16	AC8.8	19,5daNm	M12	AC10.9	11,4daNm	M8	AC8.8	2,3daNm
M16	AC10.9	27,5daNm	M10	AC8.8	4,7daNm	M8	AC10.9	3,3daNm
M12	AC8.8	8,1daNm	M10	AC10.9	6,7daNm			

ATTENTION : (pour connaître les caractéristiques d'utilisation consulter la carte grise)

Installé suivant nos recommandations, cet attelage vous donnera entière satisfaction. Nous dégageons toute responsabilité en cas de transformation ou d'utilisation illicite de celui-ci.