

PREPARATION

- * Démontez le pare-chocs : * 4 vis en bout d'aile à droite et à gauche - * 4 vis sous le pare-chocs - * 2 vis au bord du hayon).
- * Découper le pare-chocs suivant le schéma ci-joint.
- * Démontez l'absorbeur de chocs.
- * Dévissez la vis de fixation du pot d'échappement.
- * Supprimez les obturateurs caoutchouc sous les longerons (1 à droite et 1 à gauche).

MONTAGE

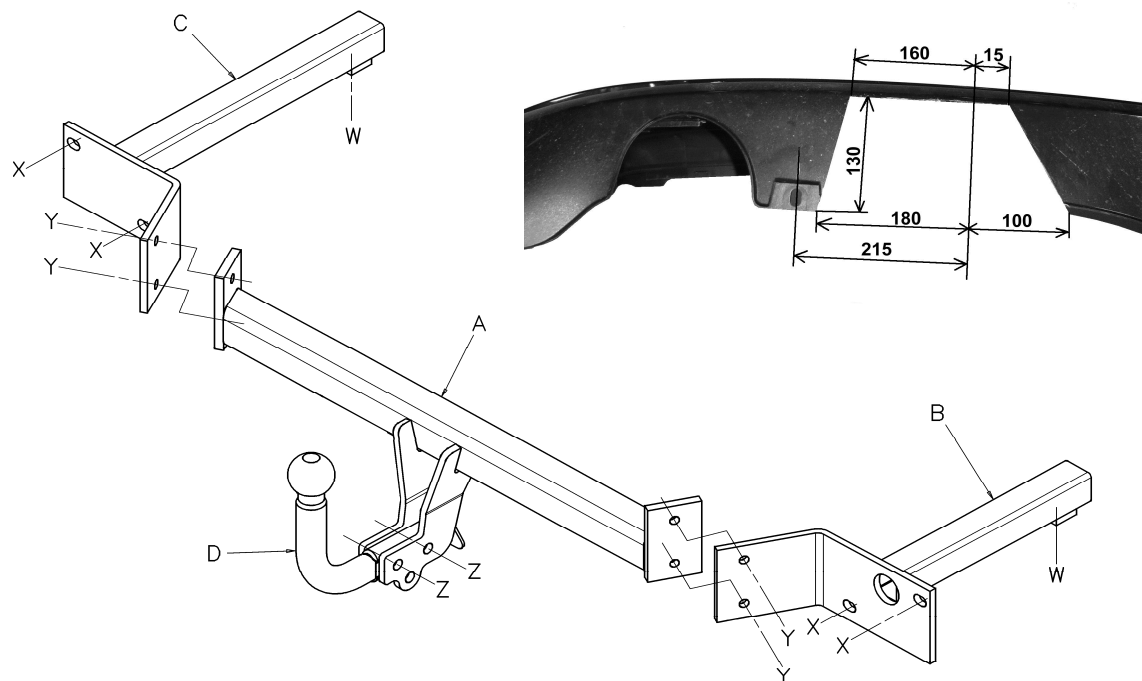
- * Mettez les bras B et C à l'intérieur des longerons et les fixez aux points W avec l'ensemble visserie W.
- * Fixez l'attelage A sur les bras B et C aux points Y avec l'ensemble visserie Y.
- * Fixez l'absorbeur de chocs aux points X avec l'ensemble visserie X.

FINITION

- * Serrez l'ensemble visserie aux couples indiqués ci-dessous en commençant par les blocs visserie X, W et Y.
- * Resserrer la vis de fixation du pot d'échappement.
- * Remontez le pare-chocs.
- * Fixez la rotule D aux points Z avec l'ensemble visserie Z.

BLOC VISSERIE

W	2 vis HM10x30	Y	4 vis HM10x30
	2 rondelles plates 10/27		4 rondelles DEC10
	2 rondelles DEC10		2 écrous HM10
X	2 écrous existants	Z	2 vis HM12x60
			2 rondelles CS12
			2 écrous HM12



Tél. : 02.35.85.32.57 - e-mail : sav@siarr.fr

Type SI017	Homologation de Type n°	Poids Total maxi autorisé	Poids Total remorquable	Charge verti- cale maxi	Valeur D
Attelage pour FIAT Punto III 3 et 5 pts (RLD)	e24*94/20*00*0042	1 780 kg	1 000 kg	60 kg	6,28 kN

NOTA : Schéma électrique à l'intérieur de nos faisceaux universels ou personnalisés.

COUPLES DE SERRAGE :

M16	AC8.8	19,5daNm	M12	AC10.9	11,4daNm	M8	AC8.8	2,3daNm
M16	AC10.9	27,5daNm	M10	AC8.8	4,7daNm	M8	AC10.9	3,3daNm
M12	AC8.8	8,1daNm	M10	AC10.9	6,7daNm			

ATTENTION : (pour connaître les caractéristiques d'utilisation consulter la carte grise)

Installé suivant nos recommandations, cet attelage vous donnera entière satisfaction. Nous dégageons toute responsabilité en cas de transformation ou d'utilisation illicite de celui-ci.

